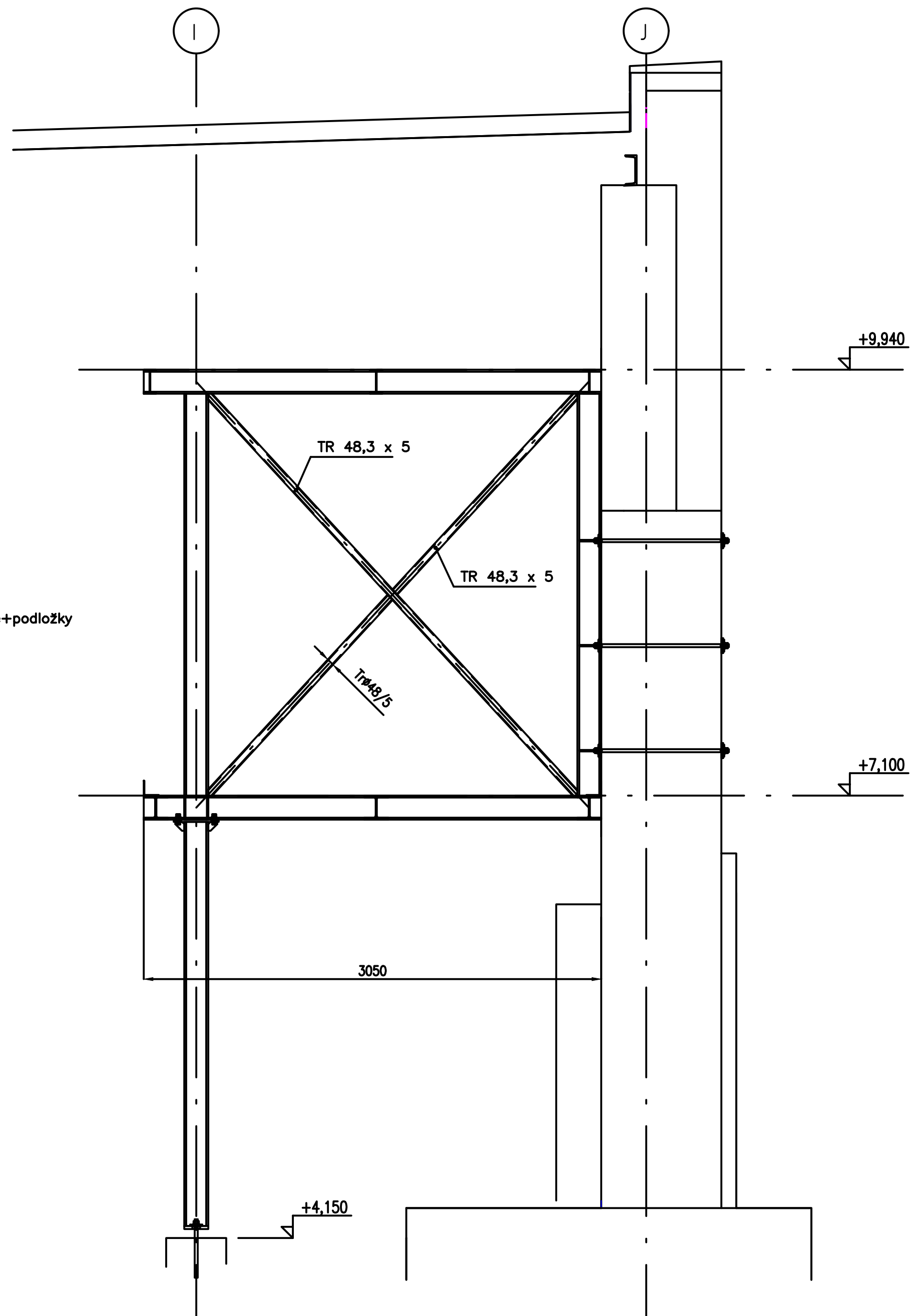
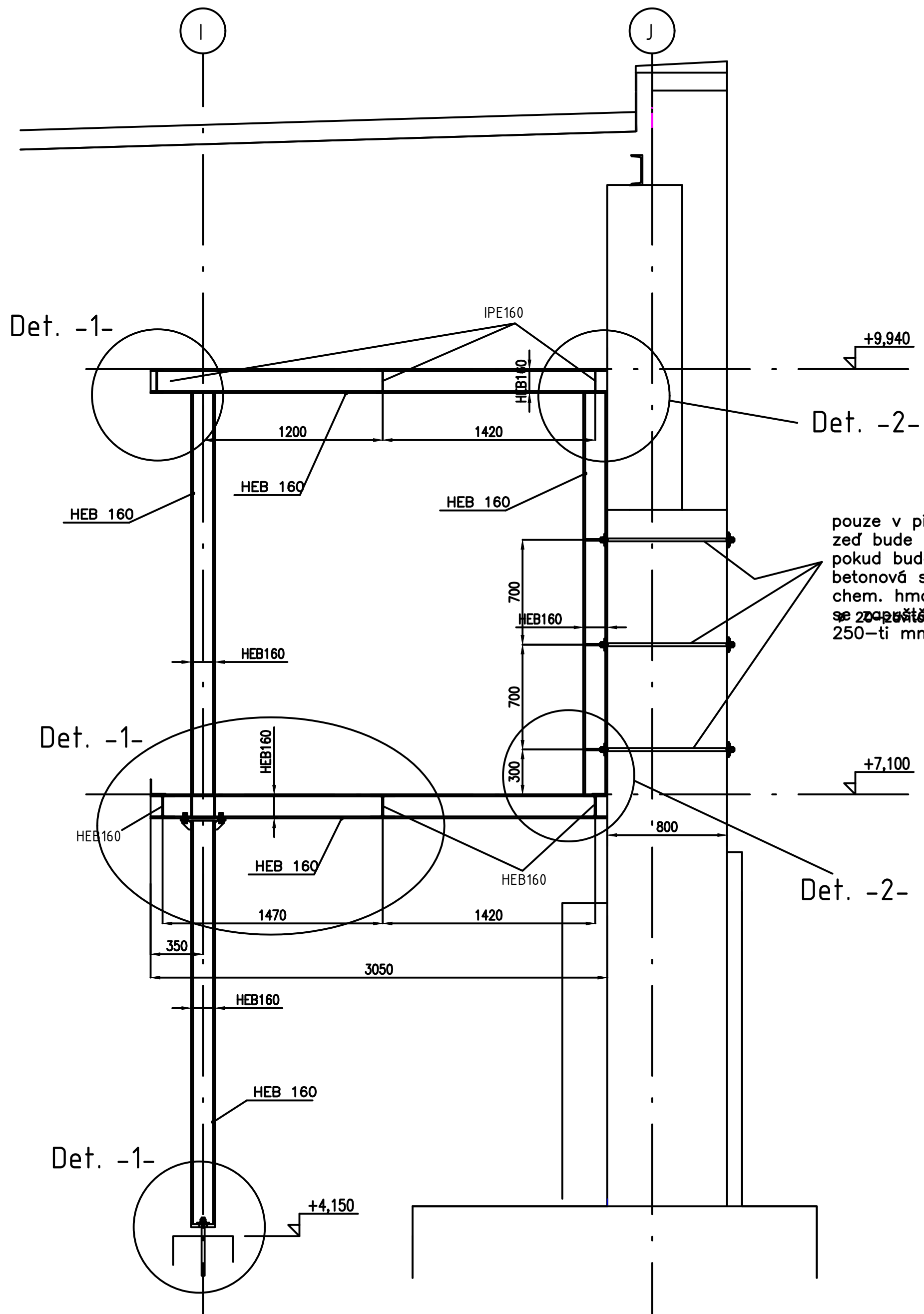


①



ČÍSLO REVIZE	DATUM REVIZE	POPIS REVIZE
00	9.3.2022	PRVNÍ VYDÁNÍ

LEGENDA

A	01	02	03	04	05	06	07	08	09	M							Bpv	±0,000
	10			20			30				2,0		4,0m		6,0			407,20

AUTORIZACE	Ing. JIŘÍ Žizka	0500180, obor SaD	
	AS PROJECT CZ s.r.o.		
	ARCHITEKTURA, PROJEKCE, ENGINEERING, DODAVATELSKÁ ČINNOST A PRODEJ U PROSTŘEDNÍHO MLÝNA 128, 393 01 PELHŘIMOV, TEL.: 565 323 249, WWW.ATELIERAS.CZ		
	hlavní architekt	hlavní projektant	zodpovědný projektant
	Žek – Buchta	Ing. Vladimír Žek	Ing. JIŘÍ Žizka
			vyracoval
			Ing. Marian Hořejší

INVESTOR:	Město Třebíč, Karlovo nám. 104/55, 674 01 Třebíč, IČO: 002 90 629	FORMÁT	6944
MÍSTO STAVBY:	par.č. 2695, 2692, 7305, 150/1, 2456, 150/5, k.ú. Třebíč obec Třebíč, kraj Vysočina	DATUM	02/2022
CHARAKTER STAVBY:	ocelová konstrukce stěn + vestavba	STUPEŇ DOK.	DPS
DOKUMENTACE:	D.01.02b stavební konstrukční řešení-ocelové konstrukce část G	Č. ZAKÁZKY	954/18
		Č. ARCHIVNÍ	954/CZ

OBSAH: Dispozice - část -H- Příčné řezy	D.01.02b - 58
TOTO DÍLO JE DŮSEVNÝM VLASTNICTVÍM SPOLUJAUČOŘÍ FIRMÝ AS PROJECT CZ s.r.o. PELHŘIMOV. O NAKLADÁNÍ S DÍLEM ROZHODNÚ SPOLUJAUČOŘÍ AS PROJECT CZ s.r.o. JE PŘEDMĚTEM PRÁVA AUTORSKÉHO A JE CHRÁNĚNO JAKO CELEK AUTORSKÝM ZÁKONEM č.121/2000 Sb. V PLATNÉM ZNĚNÍ.	

POZNÁMKA:

PŘÍPADNĚ
NEJASNÉ SVARY
BUDOU

VYJASNĚNY NA
DÍLNĚ PŘI
VÝROBĚ !!

VEŠKERÉ VÝZTUHY VAŘIT: TLOUŠŤKA DLE MATERIÁLU

VAŘENÍ ZÁRODKŮ:
A
ČELNÍCH
DESEK:

TLOUŠTKA
DLE
MATERIÁLU

U JEDNOTLIVÝCH POLOŽEK JE ZA JAKOSTÍ PRVKU UVEDEN POČET KUSŮ PRVKU V DANÉM DÍLCI

VŠECHNY NEPOPSANÉ SVARY:	U KOUTOVÝCH SVARŮ JE ROZMĚR a
--	---------------------------------

BEZ ČÍSLA SE JEDNÁ O SVAR VELIKOSTI 4

PROVEDENÍ OK DLE EXECUTION ACCORDING TO		ČSN EN 1090 - 2	MATERIAL/MATERIAL
UCHYTKY TVARU A ROZMĚRY DLE SHAPE AND DIMENSION ALLOWANCE ACCORDING TO		ČSN EN 1090 - 2	SD 235
PŘÍPRAVA SVARU PLOCHDNE PREPARATION ACCORDING TO		ČSN EN ISO 9802-1	
PRÍPRAVY MÁT PRO WELDING CONSUMABLES		ZKOUŠENÍ A KONTROLA SVARU/EXAMINATION OF WELDS	ŠROUBY/BOLTS-STEEL 8.8, pozink
ČSN EN ISO 14344		ČSN EN ISO 5817	
135 MAG		DOKUMENTY MATERIÁL/MATERIAL DOCUMENTS	UTAHOVACÍ MOMENTY
OCHRANNÝ PLYN/INERT GAS		MINIMÁLNĚ 2 Z ČSN EN ISO 10204	
EN 439-M21		TRÍDA PROVEDENÍ SVARU/WEELD CLASSIFICATION	
PRÍDAVNÝ DRÁTI/WTIRE		OK 12.5 I	
		STUPEŇ JAKOSTI Č ČSN EN 1817	
TAVIDLO/WELDING FLUX		EN 7670 SA AB 167 AT HS	
PRÍDAVNÝ DRÁTI/WTIRE		EN 756 S2	
111		KUPKINA OCELOVÉ KONSTRUKCE/STEEL STRUCTURE GROUP	
ELEKTRODA/COVERED ELECTRODE		EB 123	
		EXC 2	
		PRŮMĚR/Ø	KROUČITÍ MOMENT/ YEN PRO JEDNOTLIVÉ PROJEKCE/EN 1000681
		8.8	10.9
		Kroučicí moment pro nastavení dávajícího nákladu v závislosti na průměru šroubu	
		M20	237
		M24	282
		M30	398
		pouze u třech splic - budou srovnány v dokumentaci	
		NATĚRY/COATING	
		metalizace syntetika 2 základ+2 vrch barva de investora	

KOUTOVÉ SVARY

$$a = 0,5 \times t_2$$
